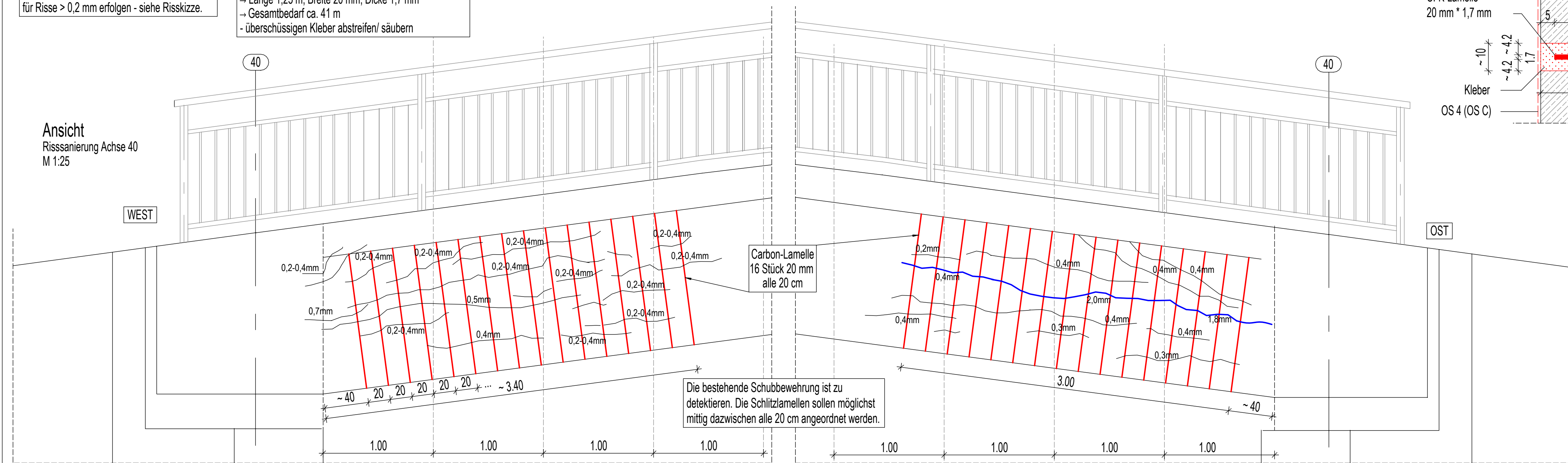


**Betoninstandsetzung Risse:**  
- Risse aufweiten  
- in regelmäßigen Abständen Packer setzen  
→ Bohrlochtiefe max. 40 mm!  
- Risse verdämmen  
- Risse mit Epoxidharz verpressen  
- Verdämmung entfernen

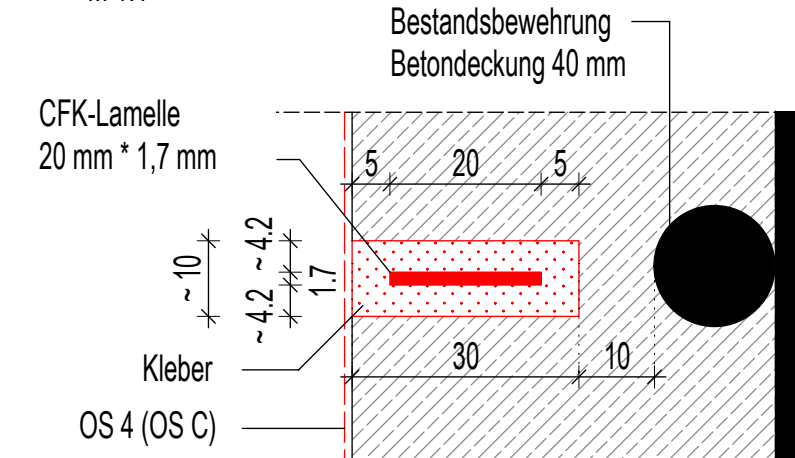
Das Verpressen der Risse soll auch für Achse 10 für Risse > 0,2 mm erfolgen - siehe Risskizze.

**Einkleben CFK-Lamellen:**  
Hersteller Angaben beachten!  
- Beton einschlitzen Schlitztiefe 30 mm  
→ Achtung Betondeckung Bestandsbewehrung 40 mm!  
→ Abstand 20 cm, je Seite 16 Stück  
- Oberfläche Beton reinigen:  
→ sauber, trocken, fettfrei  
- Kleber in Schlitz füllen  
- zugeschnittenen, gereinigten CFK-Lamellen eindrücken  
→ Länge 1,25 m, Breite 20 mm, Dicke 1,7 mm  
→ Gesamtbedarf ca. 41 m  
- überschüssigen Kleber abstreifen/ säubern

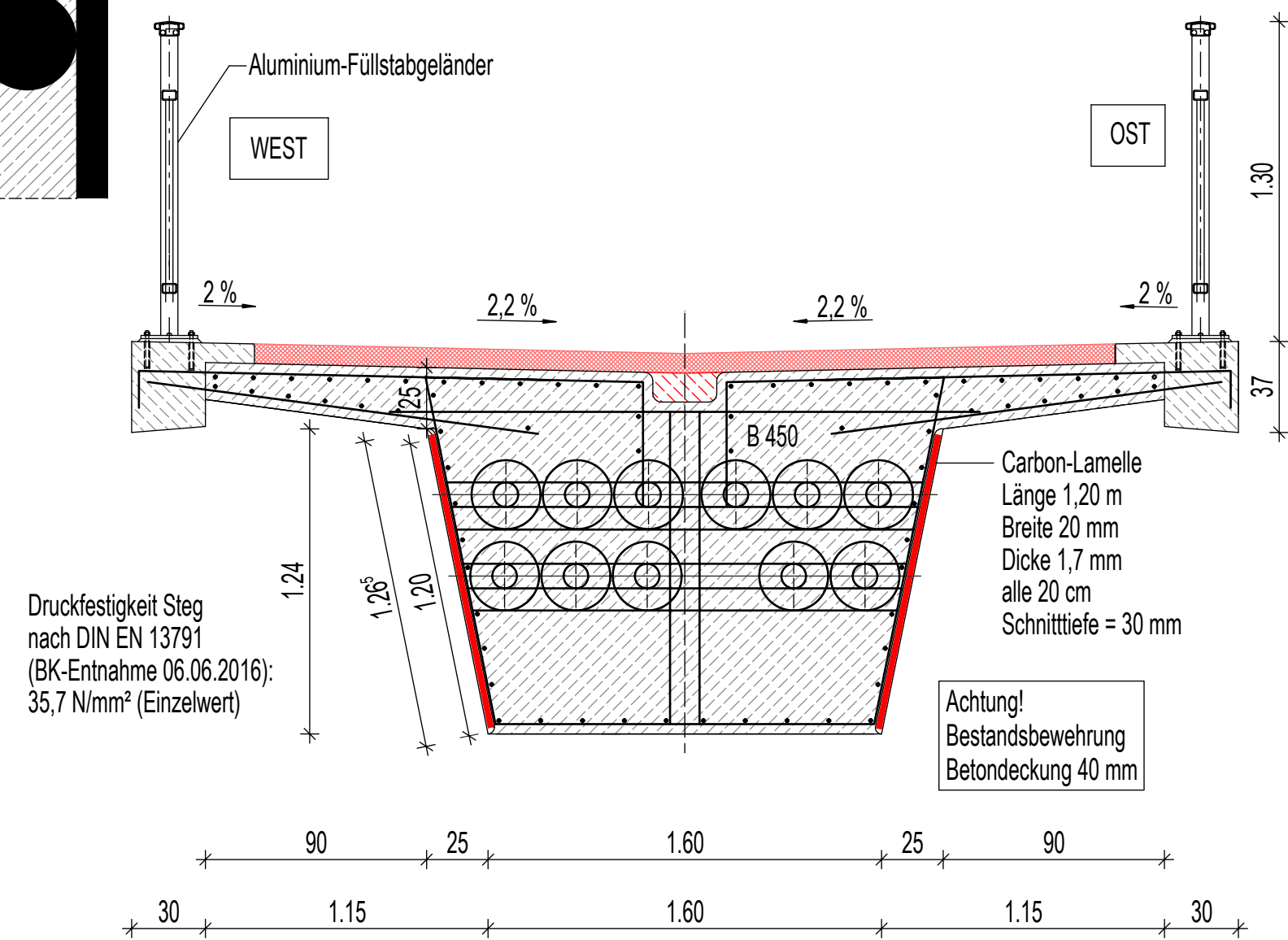
**Oberflächenbeschichtung Betonflächen:**  
OS 4 (OS C): Beschichtung mit erhöhter Dichtigkeit für nicht bege- und befahrbare Flächen (mit Kratz- und Ausgleichsspachtelung)  
Anwendung an freibewitterten Betonbauteilen mit oberflächennahen Rissen, auch im Sprühbereich von Auftragszonen



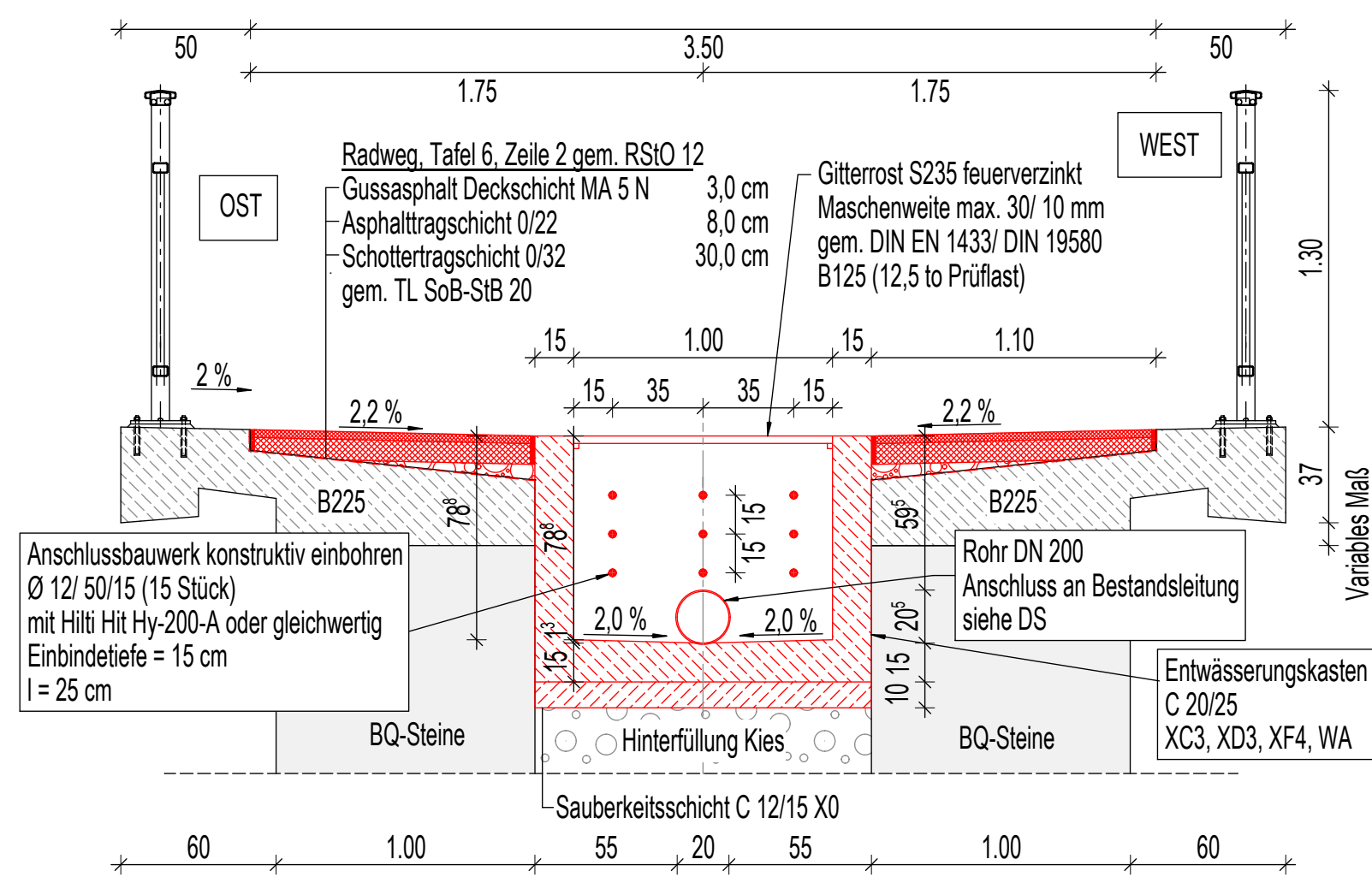
Detail E  
Lage CFK-Lamelle  
M 1:1



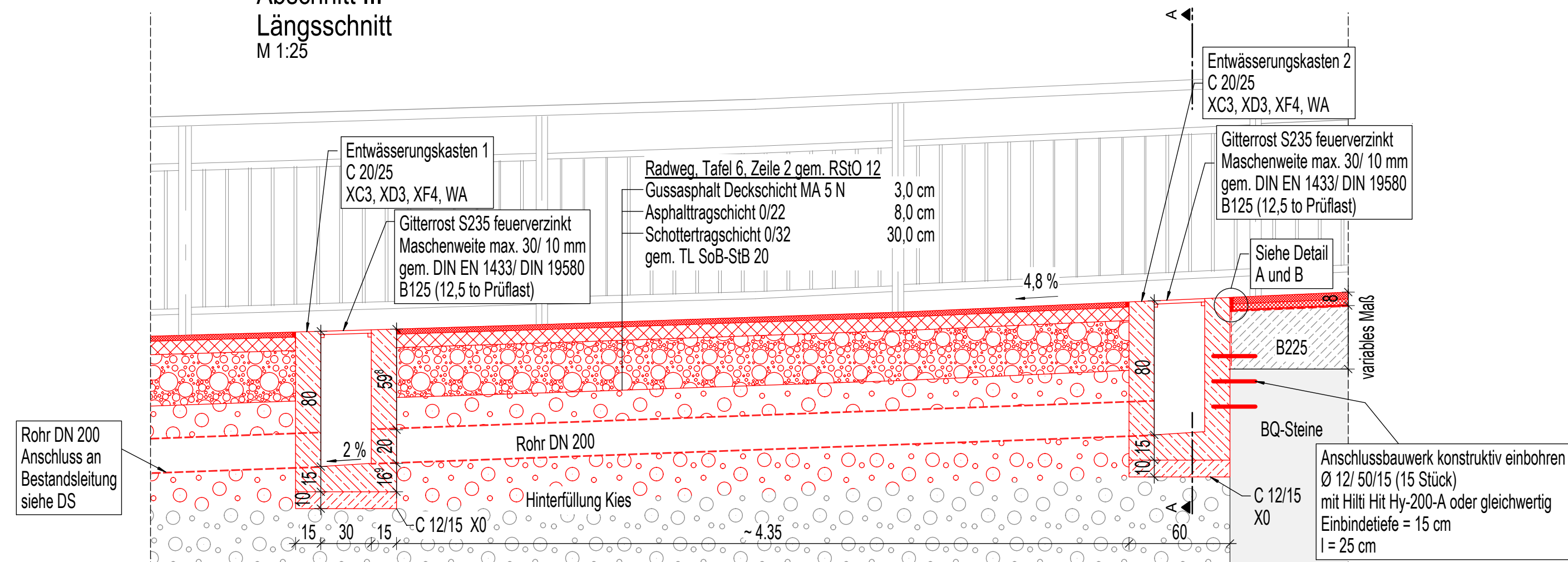
Querschnitt  
M 1:25



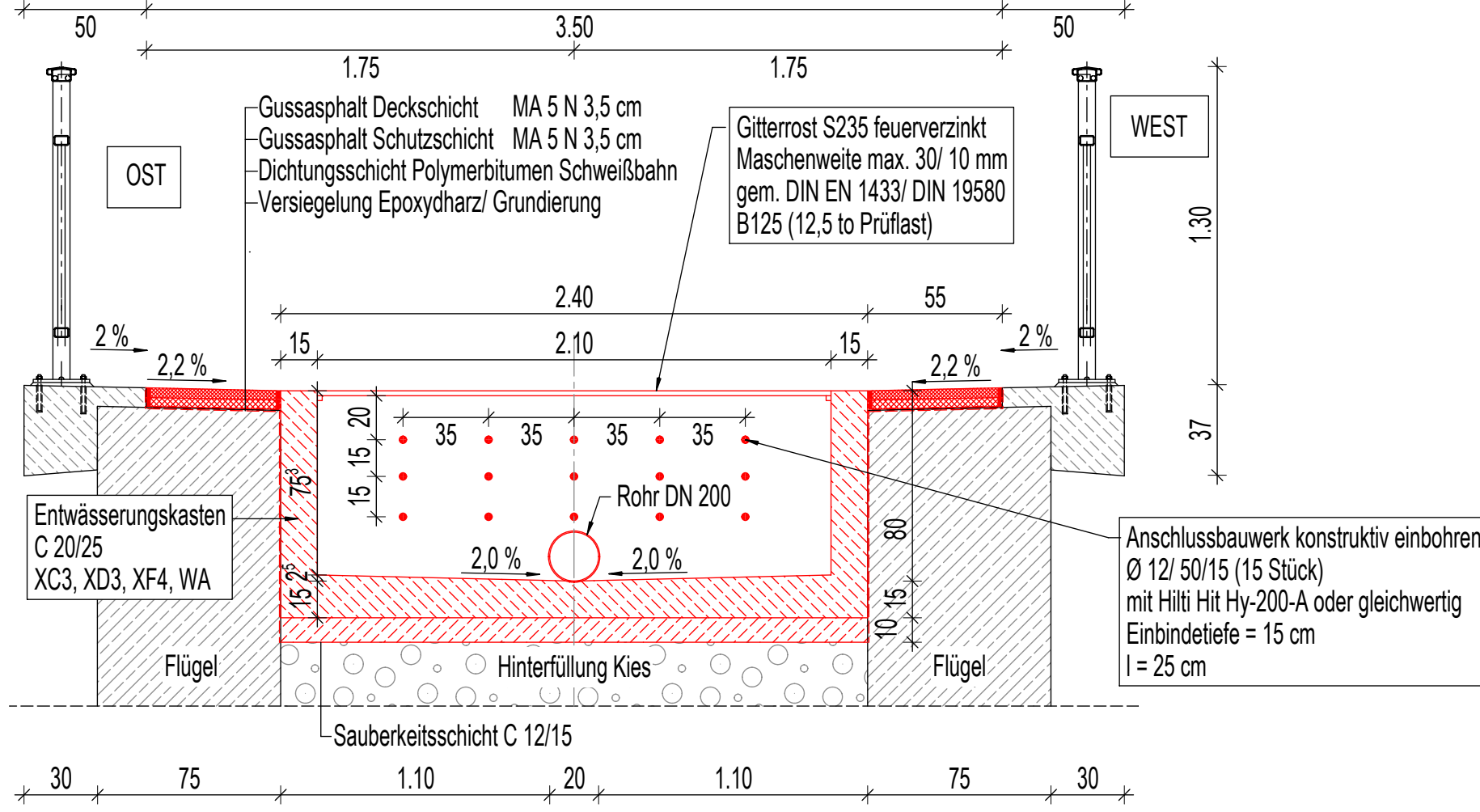
Entwässerungskasten A 10  
Abschnitt III  
Schnitt A-A  
M 1:25



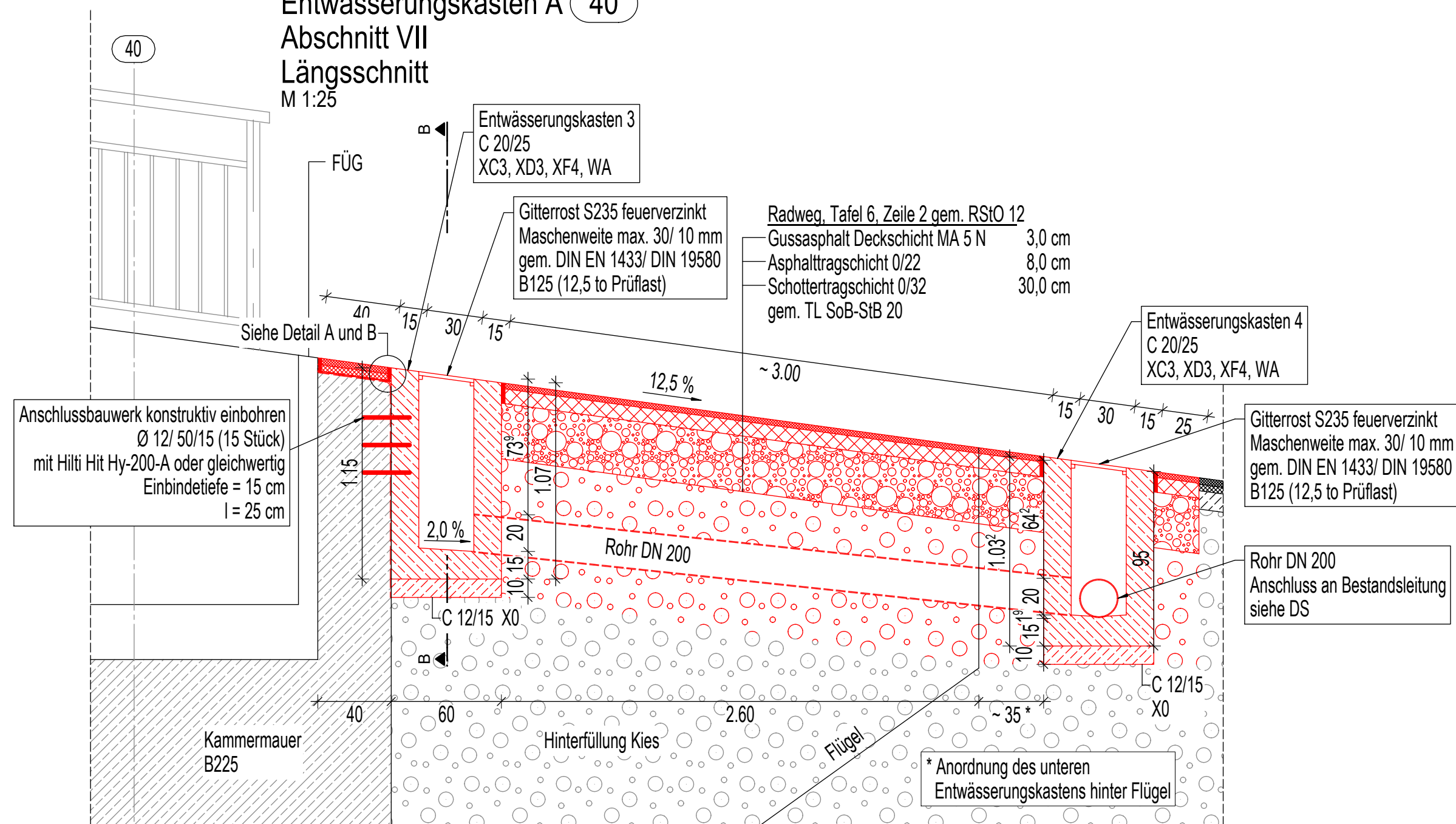
Entwässerungskästen A 10  
Abschnitt III  
Längsschnitt  
M 1:25



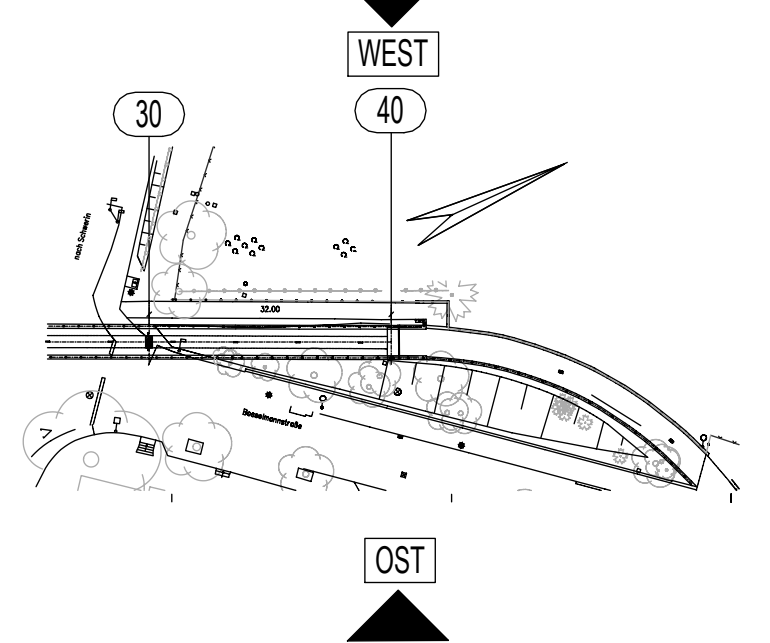
Entwässerungskasten A 40  
Abschnitt VII  
Schnitt B-B  
M 1:25



Entwässerungskasten A 40  
Abschnitt VII  
Längsschnitt  
M 1:25



Skizze Lageplan mit  
Sichtachsen (unmaßstäblich)



					</